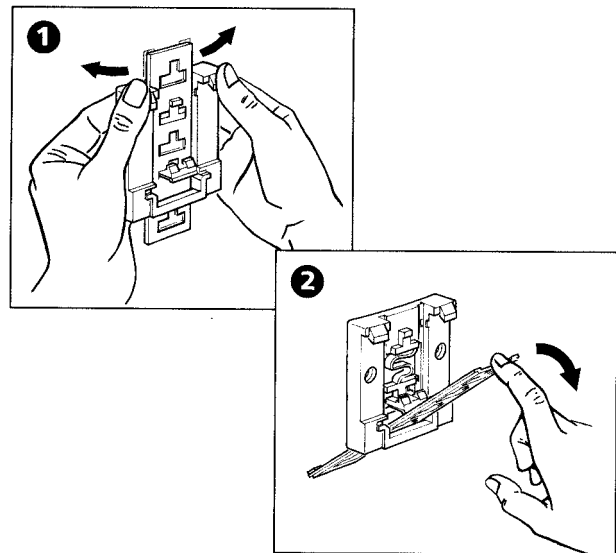


Montageanleitung für einen Tragschienenhalter

Verschiedene Gehäuse aus unserem Gerätelieferprogramm können mit Hilfe eines Tragschienenhalters (die 32 mm Tragschiene nach ISO EN DIN wird oft auch als Hutschiene bezeichnet) auch an der Tragschiene befestigt werden.

Der Auslösehebel des Tragschienenhalters kann variabel an die Gehäusegröße und die Position des Geräts im Schaltschrank angepasst werden. Um die Änderung der Hebelposition durchzuführen, wird dieser **von Hand im oberen Bereich leicht durchgebogen**. Gleichzeitig wird der Hebel nach vorne gedrückt, damit die Rastnasen nicht beschädigt werden. Nach Wahl der gewünschten Position wird der Auslösehebel wieder eingerastet.



Die Montage des Tragschienenhalters erfolgt an der Gehäuserückseite mit Hilfe von zwei Bohrungen (**Durchmesser 2,5 mm**). Der **Abstand der Bohrungen** beträgt **35 mm**.

Beim Bohren des Gehäuses ist unbedingt zu berücksichtigen, dass der Bohrer nicht mehr als 2 bis 5 mm in den Innenraum des Gehäuses eintaucht. Wird dies nicht beachtet, kann der Bohrer Bauteile oder die Platine des Geräts beschädigen.

Für das häufig verwendete Gehäuse MNX 125 mit den **Grundmaßen 130 x 130 mm** wird nachfolgend die Montage des Tragschienenhalters für vier unterschiedliche Montagehöhen beschrieben. Für andere Gehäuse gehen Sie bitte in vergleichbarer Art und Weise vor.

